



Bergwacht Schwarzwald

Landesleitung

Rettung und Naturschutz

Jahresbericht Bergwacht Schwarzwald Einsätze 2005



Leistungsnachweis 1922 -2005

	1922	2003	2004	2005	Gesamt
	2002				
<i>Einsätze/ Hilfeleistungen</i>	59190	1172	1196	1252	62810
<i>davon Abtransporte</i>	27753	705	703	836	29997
<i>Totenbergungen</i>	260	10	8	12	290
<i>Hubschraubereinsätze *</i>	834	125	123	119	1201
<i>Suchaktionen</i>	741	8	11	13	773
<i>Betreuung von Veranstaltungen **</i>	560	67	67	84	778

(1922 - 1947 lückenhaft)

*Hubschraubereinsätze ab 1972

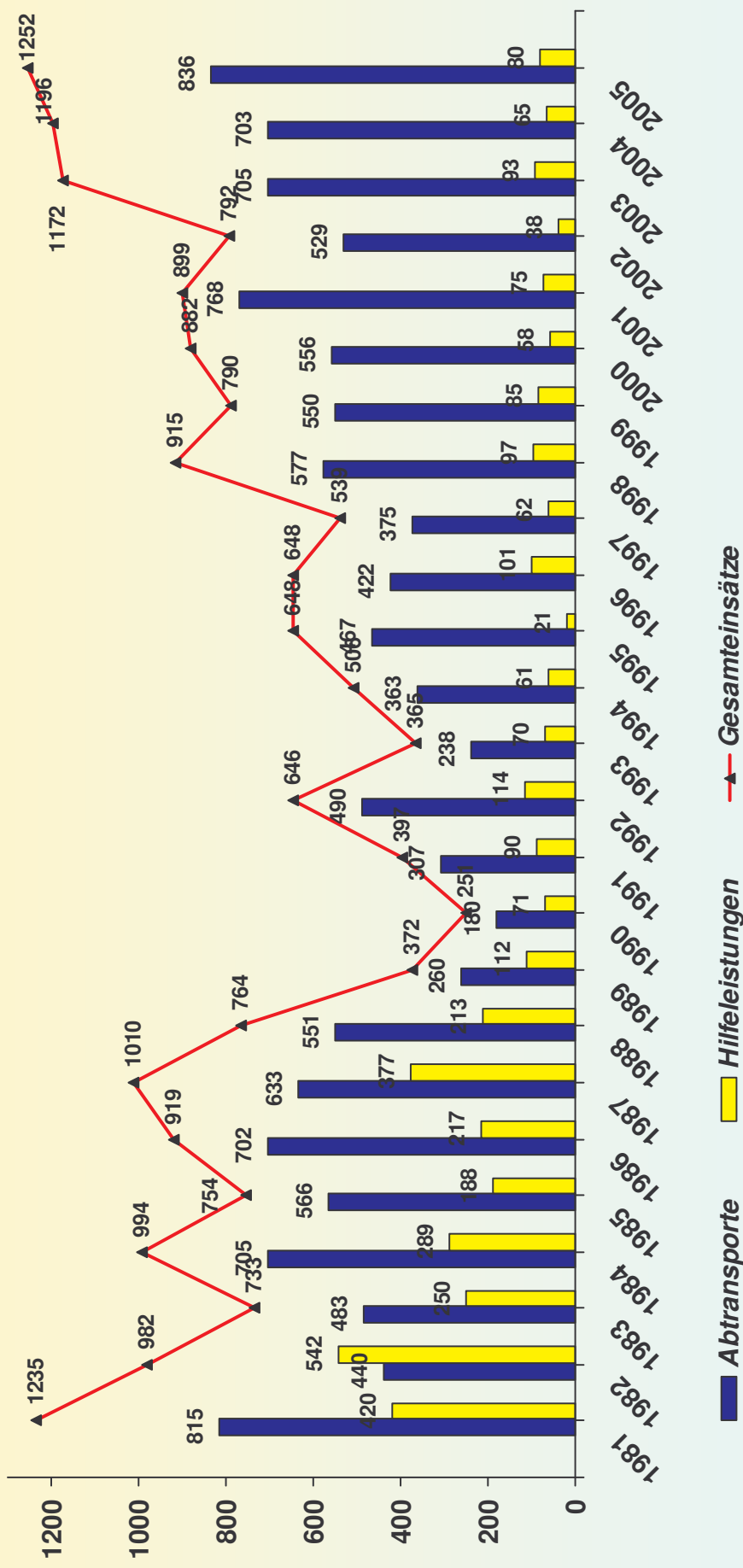
** Betreuung von Veranstaltungen ab 1994

Jahresbericht Einsätze BWS



Entwicklung der Gesamteinsätze

1981 - 2005

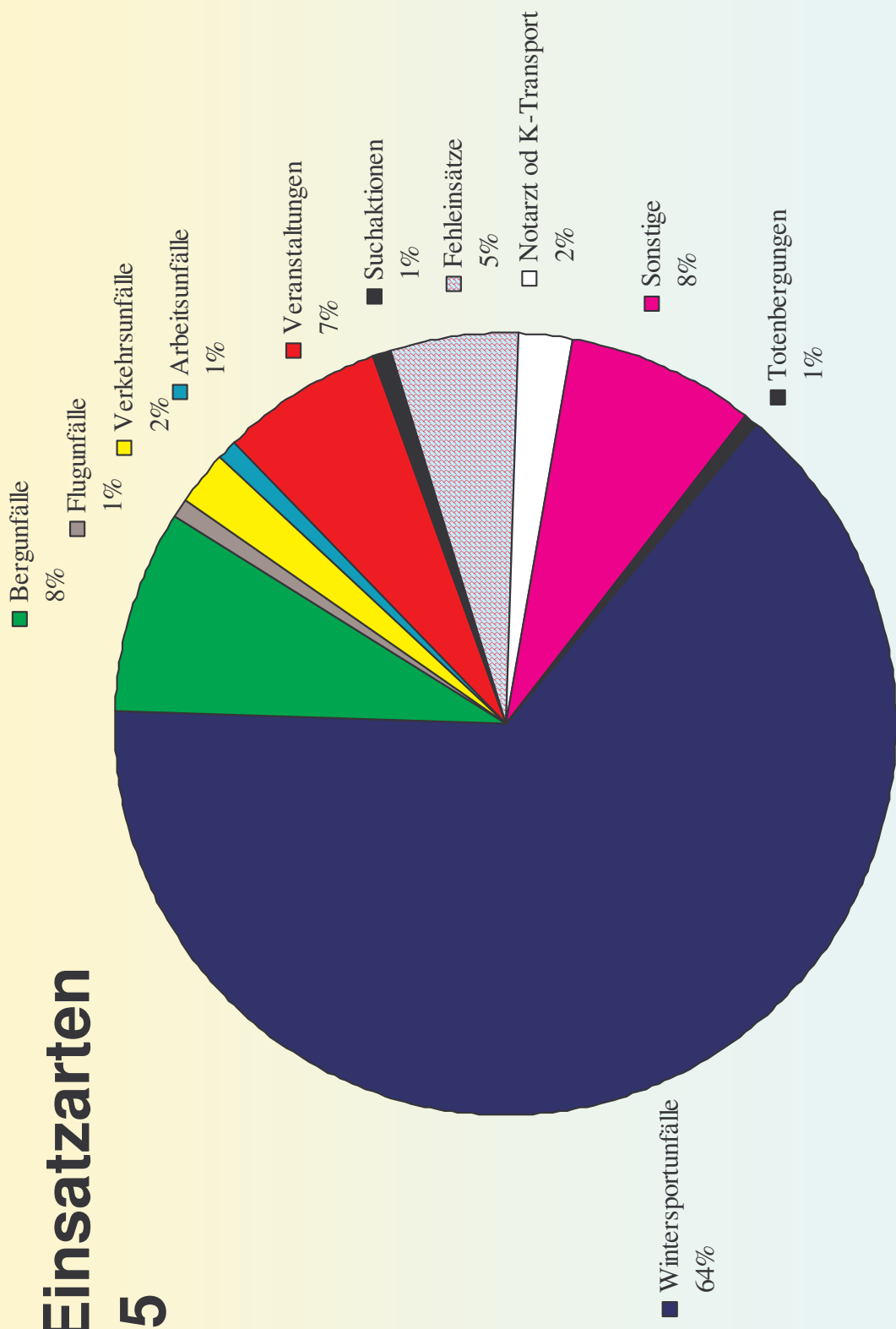


Jahresbericht Einsätze BWS



Verteilung der Gesamteinsätze

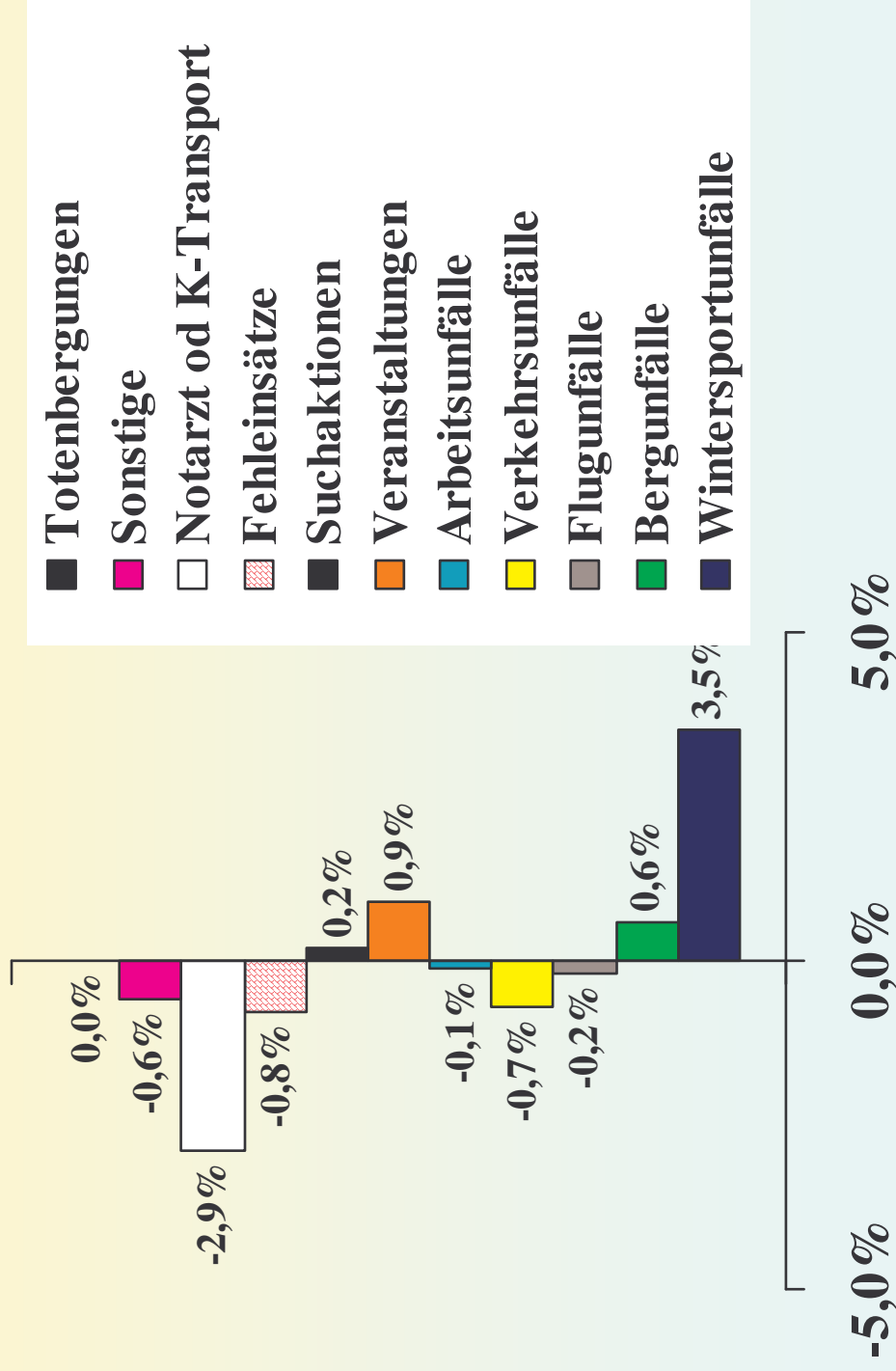
nach Einsatzarten in 2005





Verteilung der Gesamteinsätze

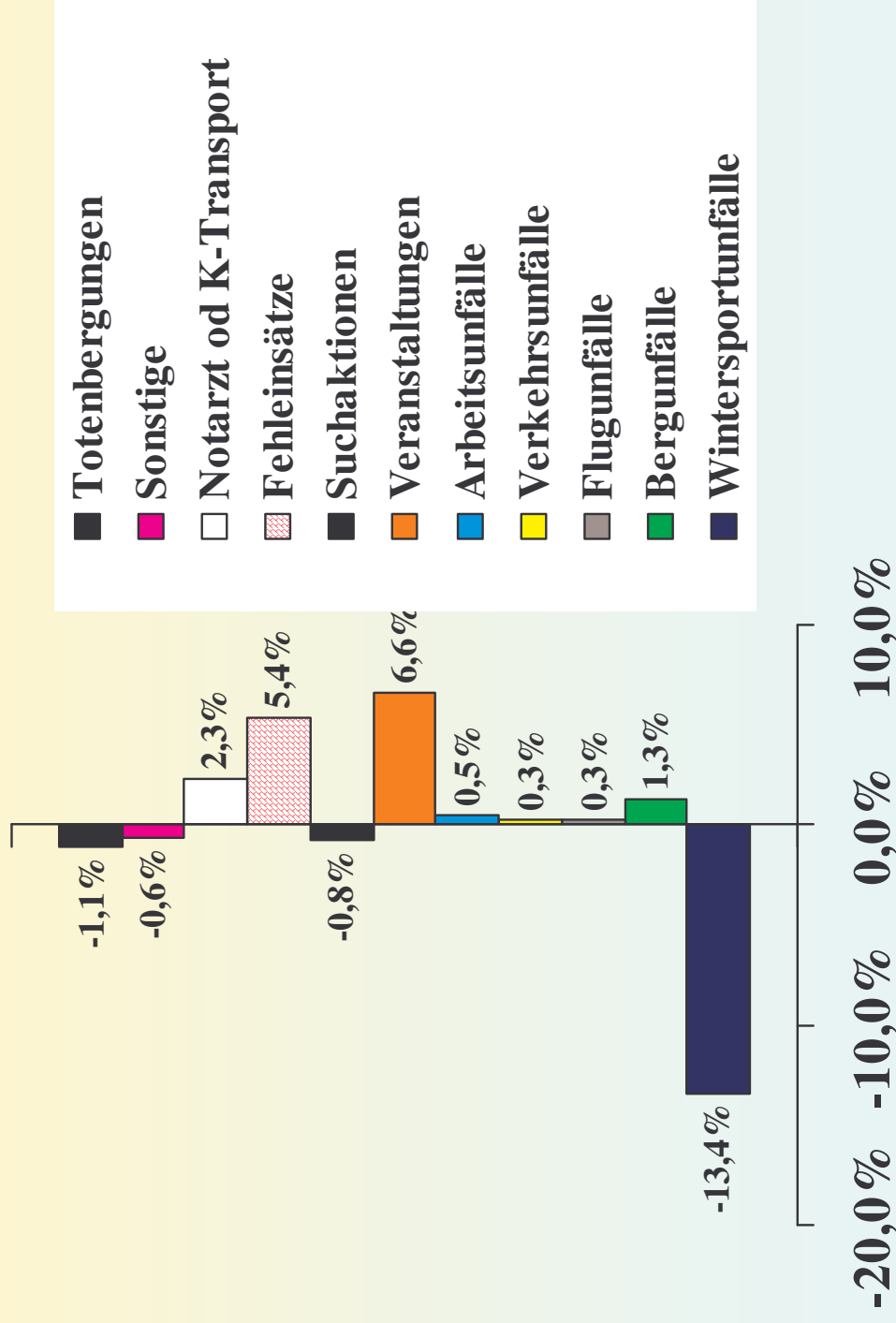
Vergleich der Einsatzarten 2004 - 2005





Verteilung der Gesamteinsätze

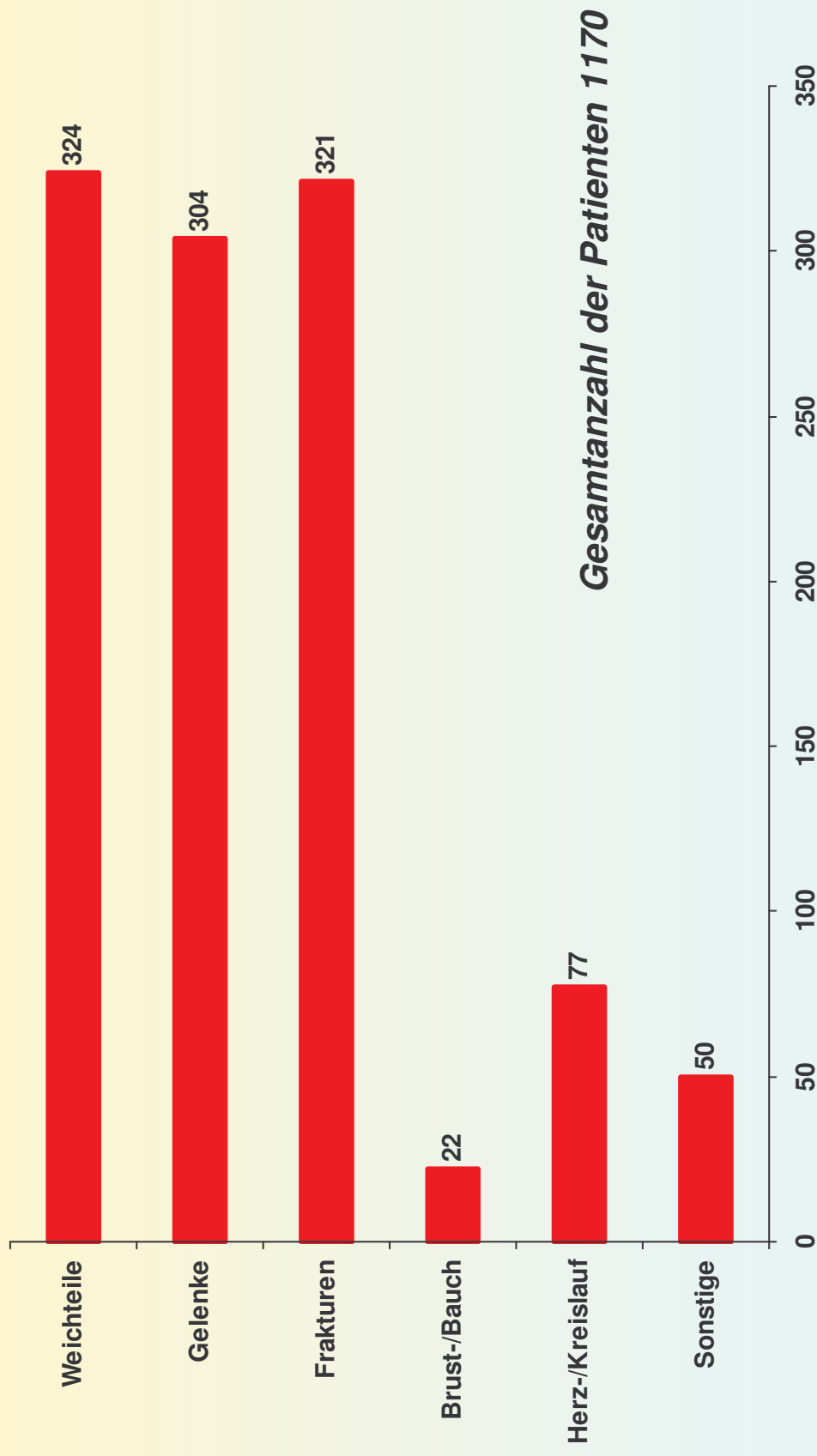
Vergleich der Einsatzarten 1991 - 2005





Verteilung der Gesamteinsätze

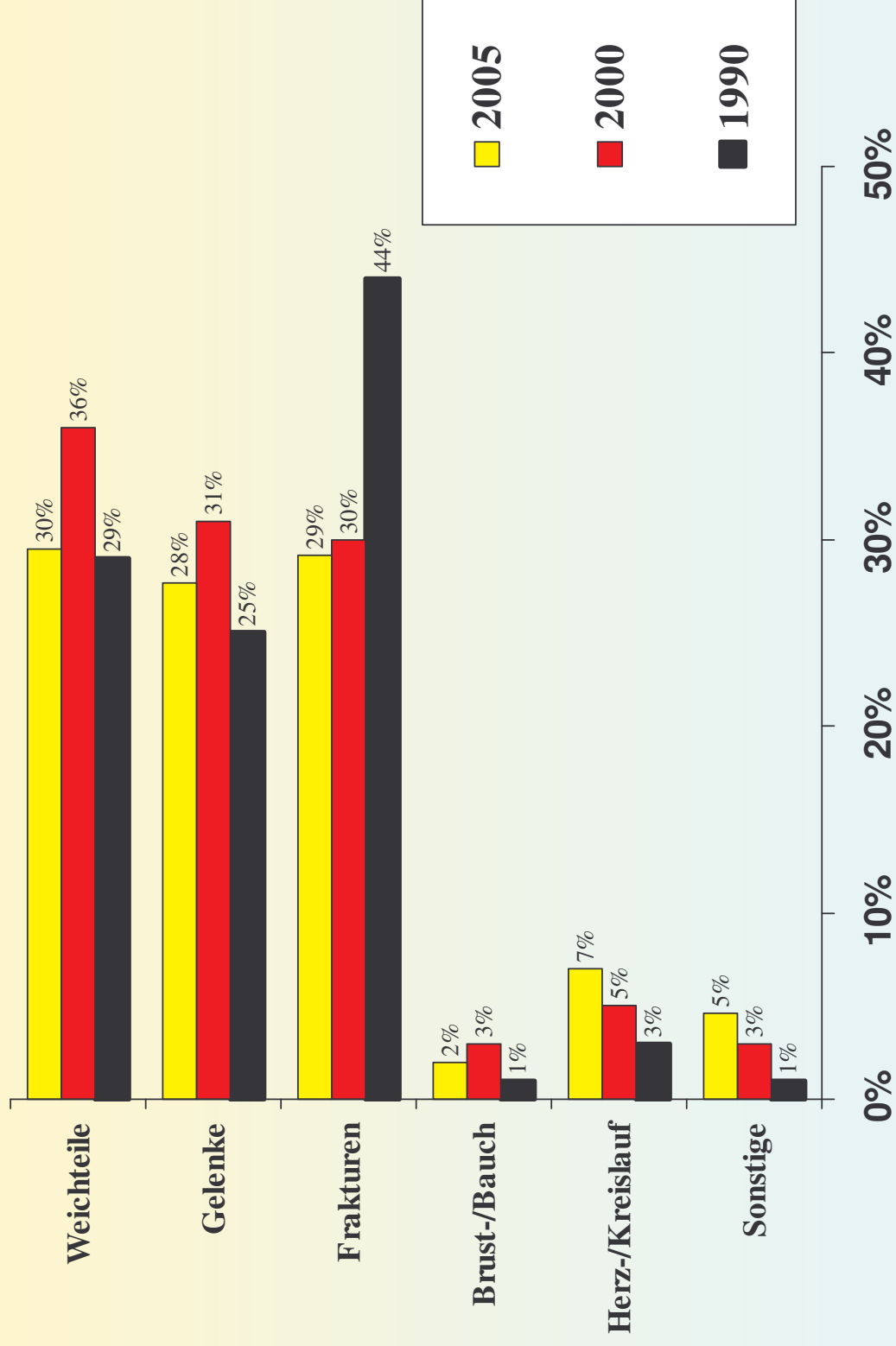
Nach Verletzungsarten 2005





Verteilung der Gesamteinsätze

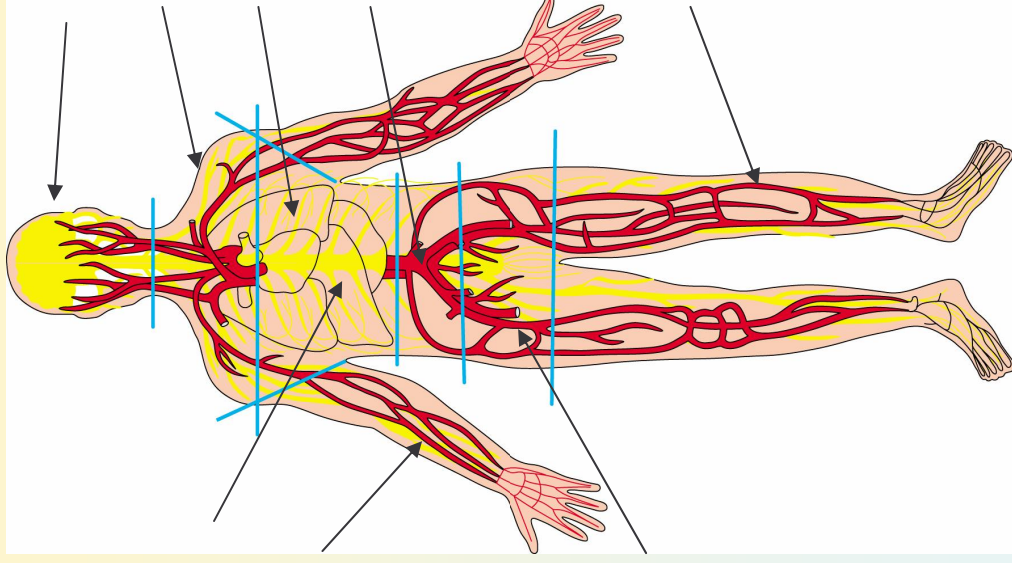
Vergleich nach Verletzungsarten





Verteilung der Gesamteinsätze

Nach Verletzungsbereichen 2005



Wirbelsäule 59 = 6 %

obere Extremitäten 163 = 17 %

Becken (einschl. Hüfte) 17 = 2 %

Erkrankungen (Sonstige) 4 %

Kopf (einschl. Hals) 191 = 19 %

Schulterbereich 115 = 12 %

Thorax 31 = 3 %

Abdomen 26 = 3 %

untere Extremitäten 379 = 39 %

Gesamtanzahl der Patienten 1170



Verteilung der Gesamteinsätze

Vergleich nach Verletzungsbereichen

